

DX



SOU A BUSCA DE NOVOS HORIZONTES



D7200

www.nikon.pt

At the heart of the image





• Objetiva: AF-S NIKKOR 70–200mm f/4G ED VR • Qualidade de imagem: JPEG fine (8 bits) • Exposição: modo [M], 1/60 segundos, f/5 • Equilíbrio de brancos: Incandescente • Sensibilidade: 6400 ISO • Picture Control: Standard ©Andrew Hancock



• Objetiva: AF-S NIKKOR 20mm f/1.8G ED • Qualidade de imagem: JPEG fine (8 bits) • Exposição: modo [M], 1/200 segundos, f/2.2 • Equilíbrio de brancos: Incandescente • Sensibilidade: 6400 ISO • Picture Control: Standard ©Andrew Hancock



• Objetiva: AF-S DX NIKKOR 35mm f/1.8G • Qualidade de imagem: RAW (NEF) de 14 bits • Exposição: modo [M], 1/100 segundos, f/2.8 • Equilíbrio de brancos: Incandescente • Sensibilidade: 6400 ISO • Picture Control: Standard ©Andrew Hancock



• Objetiva: AF-S DX NIKKOR 10–24mm f/3.5–4.5G ED • Qualidade de imagem: RAW (NEF) de 14 bits • Exposição: modo [M], 1/400 segundos, f/7.1 • Equilíbrio de brancos: Nublado • Sensibilidade: 100 ISO • Picture Control: Ajustado a partir da opção Uniforme ©Andrew Hancock



• Objetiva: AF-S NIKKOR 20mm f/1.8G ED • Qualidade de imagem: JPEG fine (8 bits) • Exposição: modo [M], 1/20 segundos, f/2 • Equilíbrio de brancos: Automático 1 • Sensibilidade: 6400 ISO • Picture Control: Standard ©Andrew Hancock



• Objetiva: AF-S NIKKOR 300mm f/4E PF ED VR • Qualidade de imagem: RAW (NEF) de 14 bits • Exposição: modo [M], 1/1000 segundos, f/5 • Equilíbrio de brancos: Luz solar direta • Sensibilidade: 1600 ISO • Picture Control: Standard ©Andrew Hancock



O seu mundo. Inspiração sem fim.

Os fotógrafos e profissionais de vídeo apaixonados nunca deixam de desafiar os seus limites. Rigorosamente concebida ao mais alto nível, a D-SLR D7200 de formato DX vai inspirar ainda mais a sua criatividade. O seu novo módulo de sensor AF proporciona um desempenho reforçado para capturar o seu motivo, ao passo que a capacidade melhorada da memória temporária aumenta o número de disparos no modo de disparo contínuo. Com a função de Wi-Fi® incorporado, pode partilhar imagens de imediato e com facilidade; além disso, o novo motor de processamento de imagens EXPEED 4 assegura que estas sejam refinadas, com menos ruído, mesmo em situações de pouca luz. Também pode tirar partido de uma grande variedade de funções de filmagem Full HD. Utilizada em conjunto com as objetivas NIKKOR e com os Speedlights, a D7200 é uma câmara compacta, robusta e versátil. Dispare rapidamente. Pense com criatividade.

Agora, o único limite é a sua imaginação.

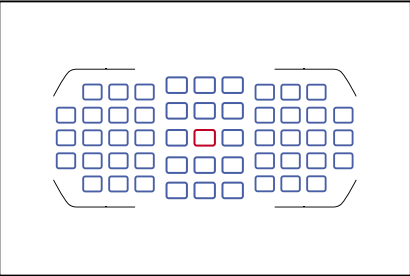
D7200

O seu mundo. Nítido, em primeiro plano, em frações de um segundo.

-3 EV
Nova AF de 51 pontos com desempenho otimizado, mesmo com pouca luz



O novo módulo de sensor de focagem automática Advanced Multi-CAM 3500 II de nível profissional da D7200 proporciona uma precisão fenomenal. A sensibilidade superior até -3 EV (100 ISO, 20 °C) permite um desempenho incrível em condições de pouca luz. Os 51 pontos de focagem abrangem uma vasta área do enquadramento em formato DX e o enquadramento completo em modo de recorte de 1,3x. Os quinze sensores de tipo cruzado no centro proporcionam uma aquisição superior do motivo e o ponto central é compatível com f/8, para um maior desempenho da focagem, mesmo aquando da utilização de teleconversores. Desde interiores com pouca iluminação até desportos ou vida selvagem, o desempenho excecional da focagem do sistema, a cobertura de AF ampla e a compatibilidade com muitas objetivas facilitam a captura nítida de várias cenas.



■ Detecção de AF até -3 EV
■ Detecção de AF até -2 EV ou abaixo (acima de -3 EV)

100 fotografias
Disparo contínuo até 100 disparos (JPEG fine/Large) a 6 fps



Capture a ação como nunca. A rápida velocidade de processamento do EXPEED 4 e um tamanho aumentado da memória temporária permitem à D7200 continuar a fotografar durante mais tempo numa sequência contínua. A câmara consegue capturar 100 fotografias*1 a 6 fps*2 quando utiliza o tamanho de imagem JPEG fine/Large e até 27 fotografias quando utiliza RAW. Para uma maior velocidade, a câmara dispara até aproximadamente 7 fps*2 no modo de recorte de 1,3x. E, graças ao mecanismo de estabilizador de espelhos da câmara, pode desfrutar de uma imagem estável do visor, mesmo durante o disparo contínuo de motivos em movimento rápido.



Área de imagem de DX

Área de imagem de 1,3x

*1 O número aproximado de fotografias que pode ser armazenado num cartão SanDisk Extreme Pro 95 MB/s UHS-I SDHC de 16 GB a 100 ISO. A capacidade da memória temporária varia consoante a cena gravada.
*2 Com base nas Diretrizes CIPA.
Nota: A velocidade de disparo máxima em Visualização em direto é de 3,7 fps.

Qualidade de imagem	Capacidade da memória temporária: área de imagem de DX (24x16)
JPEG fine, Large	100
NEF (RAW), Compressão sem perda, 12 bits	27
NEF (RAW), Compressão sem perda, 14 bits	18

O seu mundo. Magnífico e nítido, mesmo com luz insuficiente.

100-25 600 ISO
ISO standard até 25 600 com qualidade de imagem excelente graças ao motor de processamento de imagens EXPEED 4

As vantagens do novo motor de processamento de imagens EXPEED 4 tornam-se bastante evidentes em condições de luz insuficiente. A sua tecnologia avançada aumenta o ISO standard mais elevado da D7200 para 25 600, dois stops completos mais elevados do que a sua antecessora. Além de reduzir o ruído, o EXPEED 4 ajuda também a preservar a nitidez e as texturas em definições de ISO relativamente elevadas. Deste modo, os fotógrafos ficam com mais espaço de manobra para atingirem uma velocidade do obturador ideal e evitarem a desfocagem do motivo, por exemplo, quando fotografam motivos em movimento à medida que a luz do dia diminui. Permite também aos profissionais de vídeo fazerem filmes nítidos noturnos nas ruas, por exemplo, sem necessidade de luzes adicionais.



12 800 ISO

EXPEED 4
Imagens deslumbrantes diretamente da câmara

Se pretender conhecer o impressionante potencial da D7200, observe a qualidade das imagens processadas na câmara. Graças ao equilíbrio de brancos automático e preciso e à reprodução de cores do EXPEED 4, os céus límpidos são reproduzidos em azuis fiéis e os retratos com tons de pele perfeitos e naturais, sobretudo se utilizar a definição Picture Control Standard. As imagens apresentam um aspeto nítido e "tridimensional", graças também às objetivas NIKKOR nítidas e de alto desempenho e à resolução de 24,2 megapixels fornecida pelo sensor de imagem de formato DX da câmara, concebido especificamente sem filtro ótico de passagem baixa.

Nota: Na verdade, os logótipos Nikon e EXPEED não são apresentados.



Os tons de pele saem perfeitos e naturais, diretamente da câmara.



Os céus são reproduzidos com azuis fiéis.



O seu mundo. Looks com nuances que pode controlar.

Picture Control com a nova opção Uniforme



Standard



Ajustado a partir da opção Uniforme



O sistema de criação de imagens exclusivo da Nikon é ainda mais poderoso com a D7200. Oferece um novo nível de personalização e controlo criativo para os utilizadores perseguirem as suas próprias imagens. A opção Uniforme recentemente adicionada retém mais informações de sombras a realces, quando comparada com outras opções. Mesmo após os ajustes desta opção de Picture Control, há menos possibilidades de recortes nas sombras e nos realces ou de saturação da cor, o que resulta em imagens com uma bela gradação de cores e contraste. Isto é eficaz quando pretende realçar tons de pele saudáveis, produzir verdes finamente detalhados em fotografias de paisagens ou pôr em destaque os detalhes das pétalas das flores. Nos filmes, a grande quantidade de dados obtidos com a opção Uniforme é útil para a gradação de cores, com um menor risco de sobressaturação, sombras bloqueadas ou realces queimados.

Capture NX-D para desenvolver ficheiros NEF (RAW) (transferência gratuita)

O software Capture NX-D é a ferramenta ideal para os seus dados RAW (NEF). Oferece uma seleção de funções de edição chave, como ajuste do equilíbrio de brancos, correção da aberração da objetiva e máscara de focagem. A interface simples permite-lhe ver os efeitos de cada alteração numa vista de comparação, bem como empilhar os seus painéis de controlo preferidos para uma utilização máxima.



Novo parâmetro de claridade e controlo muito mais fino sobre as suas imagens



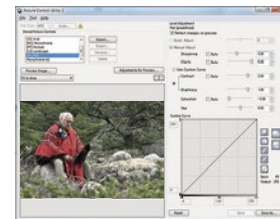
Claridade definida para -5 para que a pele pareça mais suave



Claridade definida para +3 para revelar a textura facial



Se as predefinições de Picture Control da câmara proporcionarem às suas imagens um aspeto aproximado ao que pretende, mas não uma correspondência exata, não se preocupe. Pode mesmo assim ajustar parâmetros, como o contraste e a saturação, em incrementos de 0,25* através do menu de Picture Control da D7200. Também pode utilizar o novo parâmetro de claridade para aumentar ou suavizar a claridade do motivo nas imagens fixas, tudo enquanto mantém o nível de detalhe e de saturação pretendido. Se desejar uma personalização mais detalhada, o software Picture Control Utility 2 (disponível para transferência gratuita) permite efetuar ajustes rápidos, utilizando curvas de tonalidade e cursores, e poderá verificar as alterações num ecrã maior do computador. Os Picture Controls ajustados podem ser guardados como Picture Controls personalizados e transferidos para a D7200 através do cartão de memória SD. Isto permite-lhe utilizar os controlos ajustados quando captura imagens fixas e vídeo ou podem ser aplicados a dados RAW (NEF) para processamento no Capture NX-D.

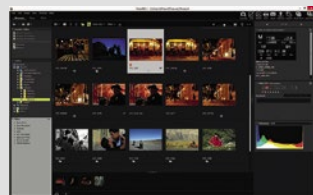


Picture Control Utility 2

*Excluindo ajuste rápido e efeitos de filtro.

Novo software de browser ViewNX-i para imagens fixas e filmagens (transferência gratuita)

O ViewNX-i oferece uma forma prática para ver os seus ficheiros JPEG, RAW e de filmagem e para utilizá-los em coordenação com outro software Nikon. Quando pretender partilhar imagens, o software simplifica o processo de carregamento para várias redes sociais. E, ao ativar o Movie Editor do ViewNX incluído, pode também efetuar simples edições de filmagem.



O seu mundo. Criativamente iluminado.

O flash incorporado inteligente com função de controlador faz maravilhas no modo i-TTL

A D7200 incorpora um flash automático com um número guia de aproximadamente 12 m (100 ISO, 20 °C). Graças ao controlo de flash i-TTL inteligente, proporciona a quantidade exata de luz necessária para produzir um flash de enchimento perfeitamente equilibrado quando os motivos são mais escuros do que a área em redor. A função de controlador permite ao flash incorporado acionar e controlar sem fios até dois grupos de Speedlights remotos (opcional) a partir da câmara.



O flash incorporado da D7200 pode controlar até dois grupos de Speedlights remotos sem fios.



Flash de enchimento equilibrado ao anoitecer.

Sistema de iluminação criativa da Nikon para iluminação com qualidade de estúdio

A adição de um ou de dois Speedlights da Nikon à bolsa da câmara permitirá criar facilmente uns efeitos de iluminação impressionantes. Graças ao Sistema de iluminação criativa da Nikon (CLS), a D7200 oferece distintas funções de iluminação, incluindo a iluminação avançada sem fios e a sincronização de alta velocidade do plano focal automático. Estas funções são úteis em plena luz do dia quando pretende congelar a ação em movimento rápido ou iluminar o motivo de um retrato a contraluz sobre um fundo suave.

Nota: O alcance do Iluminador auxiliar de AF pode ser mais curto do que o esperado, dependendo da situação fotográfica.

Sincronização de alta velocidade do plano focal automático para baixa profundidade de campo.

Speedlight SB-500, compacto e leve, com luz LED de alto desempenho (opcional)

O novo SB-500 é um Speedlight compacto e leve que permite realizar várias funções do CLS e necessita apenas de duas pilhas de tamanho R6/AA. Com um número guia de 24 m (100 ISO, 23 °C), a cabeça do flash inclina-se até 90° e roda 180° horizontalmente, o que permite refletir o flash no teto ou nas paredes. A recém-instalada luz LED (com uma opção de 3 níveis de saída) tem uma temperatura de cor semelhante à luz solar e pode servir como luz auxiliar, tanto para fotografia como para filmagem.



SB-500



Sincronização de alta velocidade do plano focal automático para fixação de ações rápidas.

O seu mundo. Através de olhos diferentes.

AF-S NIKKOR 20mm f/1.8G ED

Esta rápida objetiva é ideal para obter uma bela desfocagem do fundo (bokeh) ou para fotografar em situações de iluminação reduzida. Incorpora a mais recente tecnologia ótica para proporcionar uma alta resolução e uma reprodução de pontos de luz soberba, ao mesmo tempo que minimiza a aberração cromática. O seu Revestimento de nanocristais reduz os efeitos de ghosting e o reflexo.



AF-S DX NIKKOR 10–24mm f/3.5–4.5G ED

A cobertura ultra grande angular desta objetiva é perfeita para a fotografia de espaços interiores reduzidos, arquitetura, paisagens e qualquer outra cena na qual deseje criar uma perspectiva espetacular. A distância de focagem mínima de 0,24 m e a redução da distorção ampliam a sua gama de aplicações criativas.



AF-S DX Micro NIKKOR 85mm f/3.5G ED VR

Com uma distância de focagem mínima de 0,286 m, esta objetiva proporciona uma nitidez e uma desfocagem do fundo (bokeh) incríveis para motivos de primeiros planos, retratos, imagens da natureza e muito mais. A Redução da vibração (VR) oferece um efeito equivalente a uma velocidade do obturador 3,0 stops* mais rápida, para um disparo mais estável com a câmara na mão.



AF-S NIKKOR 70–200mm f/4G ED VR

Esta teleobjetiva com zoom compacta e leve proporciona uma nitidez incrível e uma rápida focagem automática numa grande variedade de situações de disparo. O seu Revestimento de nanocristais reduz eficazmente os efeitos de ghosting e o reflexo, ao passo que a Redução da vibração (VR) oferece um efeito equivalente a uma velocidade do obturador 4,0 stops* mais rápida. A capacidade de primeiros planos até 1,0 m é uma vantagem adicional.



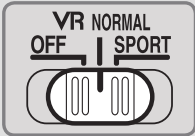
*Com base nas normas CIPA.

A nova AF-S NIKKOR 300mm f/4E PF ED VR é mesmo compacta e leve

A AF-S NIKKOR 300mm f/4E PF ED VR é uma objetiva AF leve de distância focal fixa de 300 mm que pode utilizar facilmente sem monopé nem tripé. Utiliza a avançada tecnologia ótica de objetivas PF (Fresnel de fase)*1 a fim de oferecer um formato incrivelmente pequeno e leve, para além de uma excelente redução da aberração cromática para obter umas imagens nítidas e definidas. Para além de um efeito de VR equivalente a 4,5 stops*2 para os motivos estáticos no modo NORMAL, a objetiva oferece o modo SPORT para quando necessitar de seguir a ação em movimento rápido.

*1 Devido às características de uma objetiva PF, que utiliza o fenómeno de difração fotográfica, é possível que se produzam reflexos de cores em forma de anéis conforme as condições fotográficas. Este fenómeno pode ser minimizado com a função “Controlo de reflexos PF” incluída no Capture NX-D. (Transfira e utilize a versão mais recente).

*2 Com base nas normas CIPA.

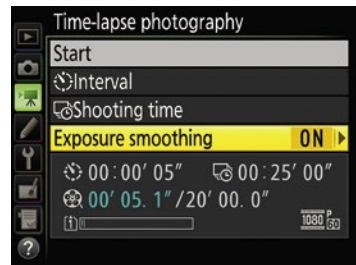


Mais pequena e mais leve do que a convencional AF-S NIKKOR 300mm f/4D IF-ED



O seu mundo. Com um movimento fluido, desde a escuridão até à luz.

Fotografia temporizada incorporada na câmara com transições mais suaves da exposição



Experimente com novas formas de expressão criativa. Pela primeira vez numa câmara de formato DX da Nikon, a D7200 permite criar vídeos temporizados de grande beleza totalmente integrados na câmara. Graças à função exclusiva de Suavização da exposição da Nikon, os filmes não apresentam qualquer efeito de cintilação que possa causar distrações. Pode filmar sequências longas com facilidade e comodidade através do modo A, mesmo quando os

níveis de luminosidade mudam consideravelmente, tal como acontece na transição das zonas escuras para as zonas iluminadas durante o amanhecer ou o pôr do sol. A Suavização da exposição também está disponível para a fotografia com intervalos de disparo, que agora tem capacidade para realizar até 9999 capturas e proporciona filmes de alta resolução. Isto significa que poderá facilmente adicionar os efeitos de orientação e de zoom quando editar as imagens numa filmagem Full HD.



Vídeo Full HD para diversos cenários de disparo

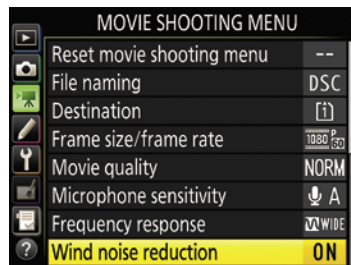
As funcionalidades de vídeo da D7200 oferecem uma flexibilidade extraordinária para satisfazer as necessidades dos utilizadores multimédia. A D7200 proporciona aos criadores de filmes a capacidade de gravar filmagens Full HD em dois formatos diferentes: baseado em DX ou baseado em 1,3x. Esta última opção permite capturar um motivo distante com um tamanho maior, bem como gravar a 1080/60p para obter filmes de movimento suave. O motor de processamento de imagens EXPEED 4 oferece uma excelente qualidade de imagem em toda a gama ISO, de 100 a 25 600, o que reduz a necessidade de utilizar iluminação adicional. E se pretender efetuar uma gradação de cores, o novo Picture Control Uniforme é perfeito, já que mantém os detalhes das sombras e dos realces, a riqueza dos tons e as cores; além disso, pode reduzir o risco de sobressaturação, mesmo depois de aplicar a gradação. No caso dos ficheiros de máxima qualidade, também é possível transferir vídeos sem compressão diretamente para um gravador externo através do Cabo HDMI HC-E1 opcional, enquanto grava simultaneamente nos cartões de memória SD da câmara.



Formato com base em DX
Formato com base em 1,3x

Controlo automático da sensibilidade ISO para gravação com uma velocidade do obturador e abertura fixas no modo M

Manter as exposições de filmagem adequadas é sempre um desafio quando a câmara tem de utilizar a função de orientação ou de se mover entre áreas com diferentes intensidades de luminosidade. No entanto, o Controlo automático da sensibilidade ISO da D7200 efetua esta operação sem esforço. Por exemplo, se estiver a filmar um motivo a correr desde um corredor escuro até uma zona iluminada pelo sol do meio-dia numa única sequência, o Controlo automático da sensibilidade ISO ajuda a manter uma exposição adequada com a abertura e a velocidade do obturador fixos de acordo com a transição de luz.



Menu de disparo de filmagem dedicado para maior eficiência de operação

Os utilizadores multimédia vão apreciar o novo menu de filmagem dedicado da D7200, que guarda as suas opções de filmagem mais frequentemente utilizadas num único local. Também pode atribuir definições, como equilíbrio de brancos e Picture Control, independentemente das utilizadas para as imagens fixas, o que permite disparar de forma mais eficaz.

A opção Apresentar realces ajuda a evitar realces demasiado queimados



Para garantir os melhores resultados no modo de disparo de filmagem, a D7200 conta com uma prática função que utiliza os padrões "Apresentar realces" para indicar as zonas nas quais existe o risco de realces queimados. É possível aceder rapidamente a esta funcionalidade através do botão "i" da câmara; além disso, pode evitar gravar os padrões "Apresentar realces" ao emitir para um gravador HDMI externo.

Controlo de áudio de alta-fidelidade para monitorização e ajuste dos níveis do som durante a gravação

A D7200 conta com um microfone estéreo incorporado e os níveis de sensibilidade podem ser ajustados durante a gravação de filmagem, já que o áudio é monitorizado através dos auriculares ligados à câmara. Também pode ajustar a frequência de áudio em função do que esteja a gravar, ao passo que a opção Redução ruído do vento está disponível quando utiliza o microfone incorporado. Para resultados de som mais profissionais, ligue o Microfone estéreo ME-1 externo (opcional) para gravar um áudio ainda mais nítido com redução do ruído mecânico.



Microfone sem fios ME-W1 (opcional) prático e resistente à água para videobloggers

Quando pretender gravar a voz de um motivo distante facilmente, experimente o novo e prático Microfone sem fios ME-W1. As unidades de microfone e recetor permitem gravar o áudio monofónico dos motivos situados a uma distância aproximada de até 50 m com nitidez. Em alternativa, pode acoplar o Microfone estéreo ME-1 ao microfone para gravar em estéreo. Também é possível gravar áudio do motivo com o microfone e do profissional de vídeo perto do recetor e utilizar essas unidades para a comunicação*. E, graças ao design resistente à água, estas unidades também estão preparadas para enfrentar os elementos atmosféricos.

*Requer auscultadores ou auriculares disponíveis comercialmente.

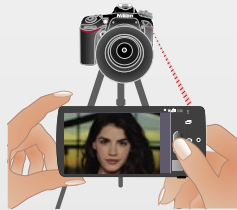


O seu mundo. Com horizontes alargados.



Wi-Fi e NFC*1 incorporados para uma comunicação mais rápida e mais fácil

Deseja partilhar as suas imagens criativas imediatamente após a captura? A capacidade de ligação Wi-Fi incorporada da D7200 permite interagir sem fios com dispositivos inteligentes instalados que disponham de Wireless Mobile Utility*2. Também é a primeira câmara D-SLR da Nikon compatível com NFC, o que simplifica ainda mais a comunicação sem fios. Também pode utilizar o seu dispositivo inteligente como disparo do obturador remoto para fotografar imagens fixas. Isto proporcionará novas formas de tirar fotografias, como os autorretratos e as fotografias de



*1 NFC só é compatível com o sistema operativo Android.

*2 Pode ser transferido gratuitamente a partir da loja de aplicações adequada.

Nota: Por vezes, poderá ser difícil estabelecer uma ligação através de NFC consoante os dispositivos inteligentes ou a situação. Nesse caso, efetue a ligação simplesmente através de Wi-Fi.

Efeitos especiais para obter aspetos criativos imediatos

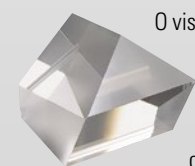


Efeito de miniatura*

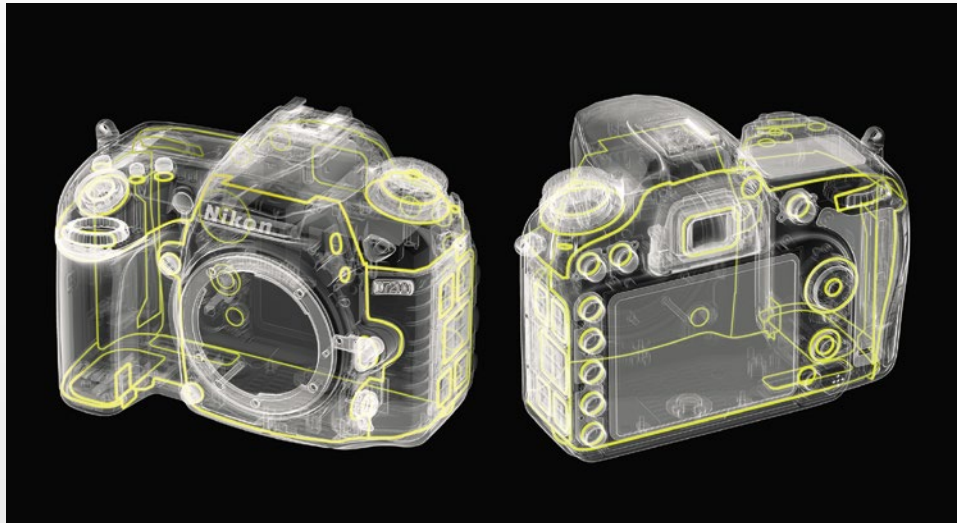
A D7200 oferece uma vasta gama de efeitos visuais apelativos e prontos a serem utilizados que podem ser aplicados às fotografias e aos vídeos durante o disparo. Pode obter de imediato um aspeto único.

*As filmagens gravadas com o Efeito de miniatura são reproduzidas a alta velocidade.

Visor ótico com aproximadamente 100% de cobertura do enquadramento para mais clareza e visibilidade



O visor da D7200 produz uma imagem mais brilhante com uma cor ainda mais precisa, ao passo que oferece uma cobertura do enquadramento de aproximadamente 100% no formato DX. O elemento do ecrã EL orgânico utilizado para mostrar informações e que está situado por baixo da área de imagem do visor proporciona uma visualização brilhante e de alto contraste com um consumo de energia reduzido. Pode ter a certeza de que obterá uma extraordinária visibilidade em exteriores, incluindo com uma retroiluminação intensa.



D-Lighting ativo para preservar os detalhes nos realces e nas sombras, até mesmo quando as cenas incluem motivos em movimento

HDR (gama dinâmica elevada) para reproduzir uma maior riqueza de tons dos motivos estáticos através da combinação automática de duas exposições diferentes incorporadas na câmara

Disparo contínuo ilimitado* para produzir um tipo de fotografia praticamente perfeita com rastros de luz

*Quando se utiliza o modo de disparo contínuo (CH ou CL) e uma velocidade do obturador de 4 seg. ou mais lenta.

Monitor LCD de alta resolução com possibilidade de personalização das cores

Botão "i" intuitivo para acesso direto a funções de utilização frequente

Uma única carga da Bateria de íões de lítio recarregável EN-EL15 permite realizar aproximadamente 1110 disparos* e filmagens de aproximadamente 80 min.*

*Com base nas normas CIPA.

Obturador resistente testado em 150 000 ciclos

Corpo robusto e isolamento para proteção fiável contra poeira e chuva

Duas ranhuras para cartões de memória SD para uma gestão eficiente da gravação de dados

Controladores remotos sem fios WR-1, WR-R10/WR-T10 (opcionais) para disparo eficiente e criativo



Utilizando ondas de rádio, o controlo remoto WR-R10/WR-T10 permite o controlo remoto da D7200 a uma distância de aproximadamente 20 m*1, mesmo se existirem obstáculos, como

árvores ou paredes, no caminho. É possível controlar uma ou várias câmaras com o WR-R10 instalado (o número de câmaras não é limitado) utilizando o WR-T10 como transmissor. Para os utilizadores mais exigentes, o controlador remoto multifuncional avançado WR-1 oferece maiores possibilidades. Com um WR-1 configurado como transmissor e outro WR-1 ou WR-R10*2 montado na D7200 como recetor, é possível visualizar ou alterar as definições da câmara*3 utilizando o ecrã do transmissor.

O intervalo de comunicação entre unidades WR-1 estende-se até 120 m*1 com 15 canais disponíveis. Para além do controlo remoto de uma câmara com um controlador WR-1 acoplado, existem outras opções diferentes de disparo remoto de nível profissional, como o disparo simultâneo de obturadores em diversas câmaras e fotografia com intervalos de disparo. Também é possível o disparo remoto combinando um WR-1 com o WR-R10/WR-T10.



WR-1 acoplado à D7200

WR-R10 acoplado à D7200



WR-1

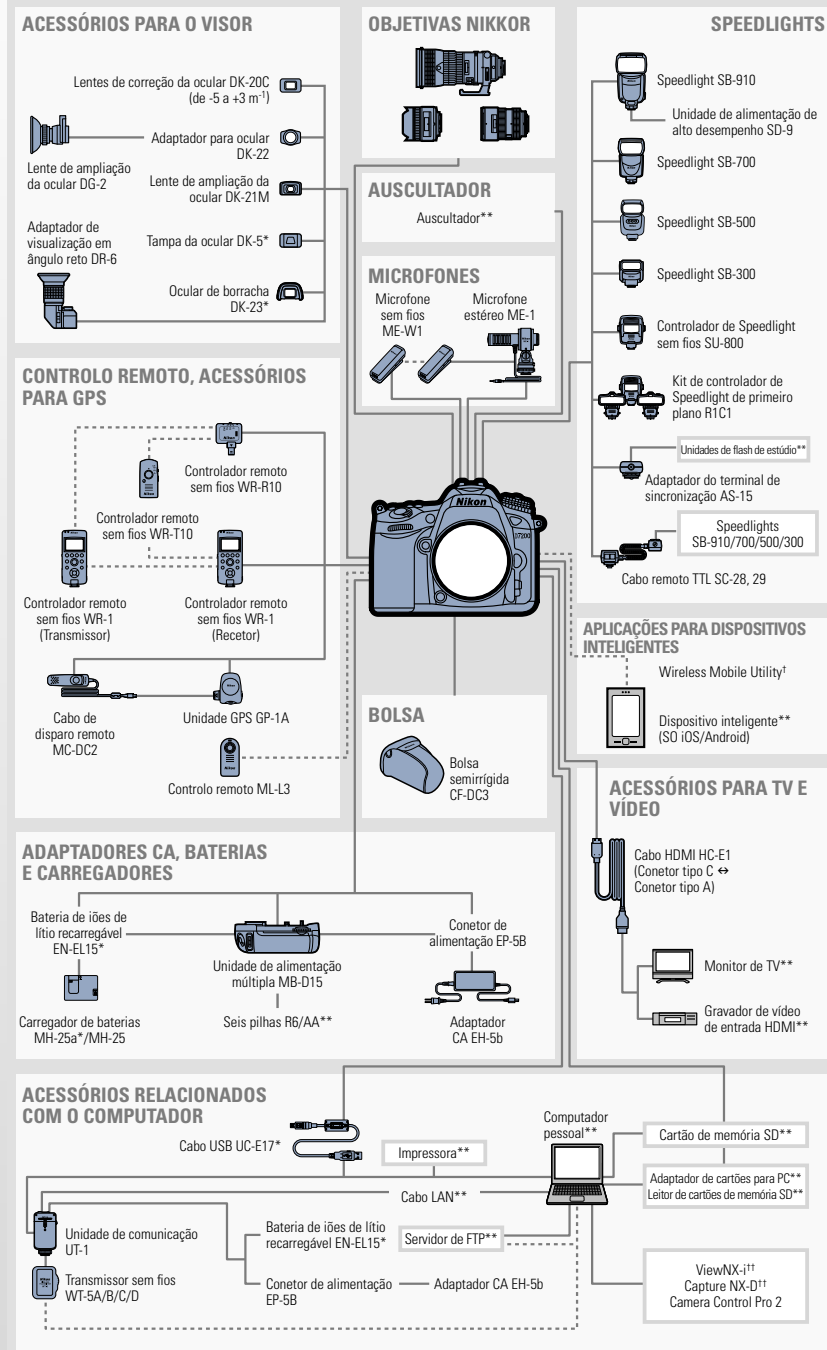
WR-T10

*1 Alcance aproximado a uma altura de cerca de 1,2 m. Varia com as condições atmosféricas e com a existência de obstáculos.

*2 A atualização de firmware para a versão 2.00 é obrigatória.

*3 Funções limitadas.

Gráfico do sistema



†Pode ser transferido da loja de aplicações de cada dispositivo inteligente. ††Pode ser transferido a partir do Website da Nikon (gratuito).
*Acessórios fornecidos **Produtos de outras marcas

Especificações da câmara digital SLR D7200 da Nikon

Tipo de câmara	Câmara digital reflex de objetiva simples
Montagem da objetiva	Encaixe F da Nikon (com conexão AF e contactos AF)
Ângulo de visão efetivo	Formato DX da Nikon; distância focal no formato de 35 mm [135] equivalente a aproximadamente 1,5× da de objetivas com ângulo de visão de formato FX
Pixels efetivos	24,2 milhões
Sensor de imagem	Sensor CMOS de 23,5 × 15,6 mm
Total de pixels	24,72 milhões
Sistema de redução de pó	Limpeza do sensor de imagem, dados de referência de Image Dust Off (software Capture NX-D obrigatório)
Tamanho de imagem (pixels)	• Área de imagem DX (24×16): 6000 × 4000 [L], 4496 × 3000 [M], 2992 × 2000 [S] • Área de imagem 1,3× (18×12): 4800 × 3200 [L], 3600 × 2400 [M], 2400 × 1600 [S] • Fotografias com área de imagem de DX (24×16) capturadas com o seletor de visualização em direto rodado para em visualização em direto: 6000 × 3368 [L], 4496 × 2528 [M], 2992 × 1680 [S] • Fotografias com área de imagem de 1,3× (18×12) capturadas com o seletor de visualização em direto rodado para em visualização em direto: 4800 × 2696 [L], 3600 × 2024 [M], 2400 × 1344 [S]
Formato de ficheiro	• NEF (RAW): 12 ou 14 bits, compressão sem perda ou com compressão • JPEG: compatível com JPEG linha base com compressão fine (aprox. 1:4), normal (aprox. 1:8) ou basic (aprox. 1:16) (Prioridade ao tamanho); compressão de qualidade ótima disponível • NEF (RAW) + JPEG: cada fotografia é gravada nos formatos NEF (RAW) e JPEG
Sistema Picture Control	Standard, Neutro, Vivo, Monocromático, Retrato, Paisagem, Uniforme, o Picture Control selecionado pode ser modificado; armazenamento para Picture Controls personalizados
Meios de armazenamento	Cartões de memória SD (Secure Digital) e SDHC e SDXC compatíveis com UHS-I
Ranhuras duplas para cartões	A ranhura 2 pode ser utilizada para armazenamento quando a capacidade é excedida ou para cópia de segurança, ou para armazenamento separado de cópias criadas através da utilização de NEF+JPEG; é possível copiar fotografias entre cartões
Sistema de ficheiros	DCF 2.0, DPOF, Exif 2.3, PictBridge
Visor	Visor reflex de objetiva simples com pentaprisma ao nível do olho
Cobertura do enquadramento	• Área de imagem DX (24×16): aproximadamente 100% na horizontal e 100% na vertical • Área de imagem de 1,3× (18×12): aproximadamente 97% na horizontal e 97% na vertical
Ampliação	Aproximadamente 0,94× (objetiva de 50 mm f/1.4 em infinito; -1,0 m ⁻¹)
Ponto de visão do olho	19,5 mm (-1,0 m ⁻¹ ; da superfície central da objetiva da ocular do visor)
Ajuste dióptrico	-2 a +1 m ⁻¹
Ecrã de focagem	Ecrã claro mate BriteView do tipo B Mark II com marcas de área AF (suporta a apresentação de grelha de enquadramento)
Espelho reflex	Retorno rápido
Pré-visualização da profundidade de campo	Ao pressionar o botão Pv, a abertura da objetiva para até ao valor selecionado pelo utilizador (modos A e M) ou pela câmara (outros modos)
Abertura da objetiva	Retorno instantâneo, controlo eletrónico
Objetivas compatíveis	Compatível com objetivas AF NIKKOR, incluindo as objetivas tipo G, E e D (aplicam-se algumas restrições às objetivas PC) e objetivas DX, objetivas AL-P NIKKOR e objetivas AI sem CPU (os modos A e M); as objetivas IX-NIKKOR, objetivas para F3AF e objetivas sem AI não podem ser utilizadas. O telémetro eletrónico pode ser utilizado com objetivas que tenham uma abertura máxima de f/5.6 ou mais rápida (o telémetro eletrónico suporta o ponto de focagem central com objetivas que tenham uma abertura máxima de f/8 ou mais rápida)
Tipo de obturador	Obturador de plano focal de deslocação vertical controlado eletronicamente
Velocidade do obturador	De 1/8000 a 30 seg, em passos de 1/3 ou 1/2 EV, Exposição B, tempo, X250

Velocidade de sincronização do flash	X=1/250 seg.; sincronização com o obturador a 1/320 seg. ou inferior (a gama do flash diminui a velocidades entre 1/250 e 1/320 seg.)
Modos de obtenção	S (Imagem a imagem), C ₁ (Contínuo a baixa velocidade), C ₂ (Contínuo a alta velocidade), Q (Obturador silencioso), S ₁ (Autopriorizado), Mue (Espelho elevado)
Velocidade de disparo das imagens aproximada	• Imagens NEF (RAW) da 12 bits e JPEG gravadas com DX (24×16) selecionado para área de imagem: C ₁ , 1 a 6 fps, C ₂ 6 fps • Imagens NEF (RAW) de 12 bits e JPEG gravadas com 1,3× (18×12) selecionado para área de imagem: C ₁ , 1 a 6 fps, C ₂ 7 fps • Imagens NEF (RAW) de 14 bits gravadas com DX (24×16) selecionado para área de imagem: C ₁ , 1 a 5 fps, C ₂ 5 fps • Imagens NEF (RAW) de 14 bits gravadas com 1,3× (18×12) selecionado para área de imagem: C ₁ , 1 a 6 fps, C ₂ 6 fps A velocidade de disparo máxima em Visualização em direto é de 3,7 fps
Autotemporizador	2 seg., 5 seg., 10 seg., 20 seg.; 1-9 exposições a intervalos de 0,5, 1, 2 ou 3 seg.
Modos de controlo remoto (ML-L3)	Atrás remoto, remoto de resposta rápida, espelho elevado remoto
Medição da exposição	Medição da exposição TTL utilizando um sensor RGB de 2016 pixels
Método de medição	• Matricial: medição matricial da cor 3D II (objetivas de tipo G, E e D); medição matricial da cor II (outras objetivas com CPU); medição matricial da cor disponível com objetivas sem CPU se o utilizador fornecer dados sobre a objetiva. • Central ponderada: Ponderação de aproximadamente 75% atribuída ao círculo de 8 mm no centro do enquadramento; o diâmetro do círculo pode ser alterado para 6, 10 ou 13 mm, ou a ponderação pode ser baseada na média de todo o enquadramento (objetivas sem CPU utilizam o círculo de 8 mm) • Localizada: Medo e círculo com o diâmetro de cerca de 3,5 mm (cerca de 2,5% do enquadramento) centrado no ponto de focagem selecionado (no ponto de focagem central quando são utilizadas objetivas sem CPU)
Gama de medição (100 ISO, objetiva de f/1.4, 20 °C)	• Medição matricial ou central ponderada: 0 a 20 EV • Medição localizada: 2 a 20 EV
Acooplamento de exposímetro	CPU e AI combinados
Modos de exposição	Modos automáticos automático; automático (flash desligado); Modos de cena Retrato; Paisagem; Criança; Desportos; Primeiro plano; Retrato noturno; Paisagem noturna; Festa interior; Praia/neve; Pôr do sol; Crepúsculo/madrugada; Retrato animal estimação; Luz da vela; Desabrochar; Cores de outono; Alimentos; Modos de efeitos especiais Visão noturna; Efeito de miniatura; Cor seletiva; Silhueta; Brilho; Escuro; programação automática com programa flexível (P); automático com prioridade ao obturador (S); automático com prioridade à abertura (A); manual (M); U1 (definições de utilizador 1); U2 (definições de utilizador 2)
Compensação de exposição	Pode ser ajustada para -5 a +5 EV em incrementos de 1/3 ou 1/2 EV nos modos P, S, A, M, CENA e
Bloqueio da exposição	A luminosidade é bloqueada no valor detetado com o botão AE-L/AF-L
Sensibilidade ISO (Índice de exposição recomendado)	100 a 25 600 ISO em passos de 1/3 ou 1/2 EV; nos modos P, S, A e M, também pode ser fixada em aproximadamente 1 ou 2 EV (equivalente a 102 400 ISO; apenas monocromático) acima de 25 600 ISO; controlo automático da sensibilidade ISO disponível
D-Lighting ativo	Automático, muito elevado, elevado, normal, baixo, desligado
Focagem automática	Módulo do sensor de focagem automática Advanced Multi-CAM 3500 II da Nikon com deteção de fase TTL, ajuste de precisão, 51 pontos de focagem (incluindo 15 sensores de tipo cruzado; 1/8 suportado por um sensor) e iluminador auxiliar de AF (alcance de aproximadamente 0,5 a 3 m)
Gama de deteção AF	-3 a +19 EV (100 ISO, 20 °C)

Servo da objetiva	• Focagem automática (AF): AF de servo simples (AF-S); AF de servo contínuo (AF-C); seleção automática de AF-S/AF-C (AF-A); seguimento da focagem previsível ativado automaticamente em função do estado do motivo • Focagem manual (M): pode ser utilizado o telémetro eletrónico
Ponto de focagem	Pode ser selecionado a partir de 51 ou 11 pontos de focagem
Modos de área de AF	AF de ponto simples; AF de área dinâmica de 9, 21 ou 51 pontos, seguimento 3D, AF de área automática
Bloqueio de focagem	A focagem pode ser bloqueada pressionando ligeiramente o botão de disparo do obturador (AF de servo simples) ou pressionando o botão AE-L/AF-L
Flash incorporado	Flash automático com elevação automática. P, S, A, M, : Elevação manual ao pressionar o botão
Número guia	Aproximadamente 12, 12 com flash manual (m, 100 ISO, 20 °C)
Controlo de flash	TTL: o controlo de flash i-TTL que utiliza o sensor RGB com 2016 pixels encontra-se disponível com flash incorporado; o flash de enchimento equilibrado i-TTL para SLR digital é utilizado com medição matricial ou central ponderada, o flash de enchimento i-TTL standard para SLR digital com medição localizada
Modos de flash	Automático, automático com redução do efeito de olhos vermelhos, sincronização lenta automática, sincronização lenta automática com redução do efeito de olhos vermelhos, flash de enchimento, redução do efeito de olhos vermelhos, sincronização lenta, sincronização lenta com redução do efeito de olhos vermelhos, cortina traseira com sincronização lenta, sincronização de cortina traseira, desligado; sincronização de alta velocidade do plano focal automático suportada
Compensação do flash	De -3 a +1 EV em incrementos de 1/3 ou 1/2 EV
Indicador de flash preparado	Acende-se quando o flash incorporado ou a unidade de flash opcional estão completamente carregados; pisca depois de o flash ser disparado com a intensidade máxima
Sapata de acessórios	Sapata ativa ISO 518 com contactos de dados e de sincronização e bloqueio de segurança
Sistema de iluminação criativa da Nikon (CLS)	CLS da Nikon suportado; opção de modo de controlador disponível
Terminal de sincronização	Adaptador do terminal de sincronização AS-15 (disponível em separado)
Equilíbrio de brancos	Automático (2 tipos), incandescente, fluorescente (7 tipos), luz solar direta, flash, nublado, sombra, predefinição manual (podem ser armazenados até 6 valores, medição do equilíbrio de brancos localizado disponível na visualização em direto), seleção de temperatura de cor (2500 K a 10 000 K), tudo com ajuste de precisão
Tipos de bracketing	Exposição, flash, equilíbrio de brancos e ADL
Modos de visualização em direto	(visualização em direto de filmagem)
Servo da objetiva de visualização em direto	• Focagem automática (AF): AF de servo simples (AF-S); AF de servo permanente (AF-F) • Focagem manual (M)
Modos de área de AF	AF prioridade ao rosto, AF de área ampla, AF de área normal, AF seguimento do motivo
Focagem automática	AF de deteção de contraste em qualquer parte do enquadramento (a câmara seleciona o ponto de focagem automaticamente quando AF prioridade ao rosto ou AF seguimento motivo está selecionado)
Medição de filmagem	Medição da exposição TTL através da utilização do sensor de imagem principal
Método de medição de filmagem	Matriz ou central ponderada
Tamanho de imagem (pixels) e fotografias por segundo	• 1920 × 1080; 60p (progressivo), 50p, 30p, 25p, 24p • 1280 × 720; 60p, 50p. As velocidades de disparo reais para 60p, 50p, 30p, 25p e 24p são 59,94, 50, 29,97, 25 e 23,976 fps respetivamente; as opções suportam a ★ qualidade de imagem alta e normal 1920 × 1080; 60p e 50p apenas estão disponíveis quando 1,3× (18×12) é selecionado para área de imagem no menu de disparo de filmagem

Formato de ficheiro	MOV
Compressão do vídeo	Codificação de vídeo avançada H.264/MPEG-4
Formato de gravação de áudio	PCM linear
Dispositivo de gravação de áudio	Microfone estéreo externo ou incorporado; sensibilidade ajustável
Duração máxima	29 min. e 59 seg. (10 ou 20 min. dependendo do tamanho/ velocidade do enquadramento e das definições de qualidade de filmagem)
Outras opções de filmagem	Marcação de índice, fotografia temporizada
Monitor	Monitor TFT de 8 cm (3,2 pol.), aprox. 1 229 000 pontos (VGA; 640 × 480 × 4 = 1 228 800 pontos), com aproximadamente 170° de ângulo de visualização, aproximadamente 100% de cobertura do enquadramento e ajuste de luminosidade
Reprodução	Reprodução de enquadramento completo e miniatura (4, 9 ou 72 imagens ou calendário) com zoom de reprodução, reprodução de filmagens, apresentações de dispositivos de fotografia e/ou filmagens, apresentação de histograma, reais, informações de fotografia, visualização de dados de localização e rotação automática da imagem
USB	USB Hi-Speed; ligação à porta USB incorporada recomendada
Saída por HDMI	Conetor HDMI do tipo C
Terminal para acessórios	Controladores remotos sem fios: WR-1 e WR-R10, Cabo de disparo remoto: MC-DC2, Unidade GPS: GP-1/GP-1A (todos disponíveis em separado)
Entrada de áudio	Tomada minijpino estéreo (3,5 mm de diâmetro; alimentação plug-in suportada)
Saída de áudio	Tomada minijpino estéreo (3,5 mm de diâmetro)
Padrões sem fios	IEEE 802.11b, IEEE 802.11g
Frequência de funcionamento	2412 a 2462 MHz (canais 1 a 11)
Alcance (linha de visão)	Aproximadamente 30 m (não assume qualquer interferência; o alcance pode variar consoante a força do sinal e a presença ou ausência de obstáculos)
Velocidade de transmissão	54 Mbps; velocidades de transmissão lógicas máximas segundo a norma IEEE; as velocidades reais podem ser diferentes
Autenticação	Sistema aberto, WPA2-PSK
Configuração sem fios	Suporta WPS
Protocolos de acesso	Infraestrutura
NFC - Função	Etiqueta NFC Forum tipo 3
Idiomas suportados	Alemão, Árabe, Bengali, Búlgaro, Checo, Chinês (Simplificado e Tradicional), Coreano, Dinamarquês, Espanhol, Finlandês, Francês, Grego, Hindi, Holandês, Húngaro, Indonésio, Inglês, Italiano, Japonês, Marati, Norueguês, Persa, Polaco, Português (Portugal e Brasil), Romano, Russo, Sérvio, Sueco, Tailandês, Tâmi, Telugu, Turco, Ucraniano, Vietnamita
Bateria	Uma bateria de íões de lítio recarregável EN-EL15
Unidade de alimentação	Unidade de alimentação múltipla opcional MB-D15 com uma bateria de íões de lítio recarregável EN-EL15 ou seis pilhas RG/AA alcalinas, Ni-MH ou de lítio
Adaptador CA	Adaptador CA EH-5b; requer Conetor de alimentação EP-5B (disponível em separado)
Encaixe do tripé	1/4 pol. (1/222 ISO)
Dimensões (L × A × P)	Aproximadamente 135,5 × 106,5 × 76 mm
Peso	Aproximadamente 765 g com bateria e cartão de memória, mas sem tampa do corpo; aproximadamente 675 g (apenas corpo da câmara)
Ambiente de funcionamento	Temperatura: 0 a 40 °C; humidade: 85% ou inferior (sem condensação)
Acessórios fornecidos (podem variar em função do país ou da zona geográfica)	Bateria de íões de lítio recarregável EN-EL15, Carregador de baterias MH-25a, Cabo USB UC-E17, Correia da câmara AN-DC1 BK, Tampa do corpo BF-1B, Tampa da ocular DK-5, Ocular de borracha DK-23

- Os logótipos SD, SDHC e SDXC são marcas comerciais da SD-3C, LLC.
- PictBridge é uma marca comercial.
- HDMI, o logótipo HDMI e High-Definition Multimedia Interface são marcas comerciais ou marcas comerciais registadas da HDMI Licensing, LLC.
- Android é uma marca comercial ou uma marca comercial registada da Google Inc.
- Wi-Fi® e o logótipo Wi-Fi são marcas comerciais ou marcas comerciais registadas de Wi-Fi Alliance®.
- A N-Mark é uma marca comercial ou uma marca comercial registada de NFC Forum, Inc., nos Estados Unidos e/ou noutros países.
- iOS é uma marca comercial ou uma marca comercial registada de Cisco Systems, Inc., nos Estados Unidos e/ou noutros países e é utilizada sob licença.
- Bluetooth® é uma marca comercial registada de Bluetooth SIG, Inc.
- Os nomes de outros produtos e marcas são marcas comerciais ou marcas comerciais registadas das respetivas empresas.
- As imagens que aparecem nos visores, nos LCDs e nos monitores apresentadas neste material são simuladas.

As especificações e o equipamento podem ser modificados sem aviso prévio e sem qualquer obrigação por parte do fabricante. Maio 2015 © 2015 Nikon Corporation

AVISO

RECOMENDA-SE A LEITURA ATENTA DOS MANUAIS DO EQUIPAMENTO A FIM DE ASSEGURAR UM USO CORRETO DO MESMO. ALGUMA DOCUMENTAÇÃO É FORNECIDA APENAS NO CD-ROM.

Visite o site da Web da Nikon Europe em: www.europe-nikon.com



Atlant Photo Image, S.L. Avenida Elias Garcia 18-B, 1000-014 Lisboa, Portugal www.nikon.pt
NIKON CORPORATION Shinagawa Intercity Tower C, 2-15-3, Konan, Minato-ku, Tokyo 108-6290, Japan www.nikon.com