



24²
MEGAPIXELS
EFETIVOS


ECRÃ TÁTIL
MULTIÂNGULO


39
PONTOS DE
FOCAGEM


WI-FI®
INCORPORADO

SOU PRONTO PARA IMPRESSIONAR

D5500

www.nikon.pt

At the heart of the image





Capture as suas melhores imagens de sempre

Faça justiça ao seu mundo com a nova D5500. Leve e poderosa, esta D-SLR compacta com operação por ecrã tátil familiar deixa-o livre para tirar maior partido da sua fotografia.

Desde movimento rápido a situações difíceis de iluminação insuficiente, a D5500 garante-lhe que vai capturar imagens nítidas e claras mais vezes do que nunca. Combine o poder desta câmara com o poder de uma objetiva NIKKOR e obterá imagens que explodem de clareza. Mesmo quando imprimidas em tamanho grande ou apresentadas num ecrã de grandes dimensões, as suas fotografias e filmagens serão o nítido reflexo da forma como vê o mundo.

O sensível ecrã tátil multiângulo oferece um funcionamento intuitivo e o Wi-Fi integrado facilita a partilha das suas fotografias de alta qualidade por meio de um dispositivo inteligente.¹ Com uma leve mas resistente estrutura monocoque e um punho profundo, esta D-SLR excepcionalmente portátil coloca a perfeição ao seu alcance.

¹ Para preparar o seu dispositivo inteligente para a receção de fotografias, transfira gratuitamente o Wireless Mobile Utility. O Wireless Mobile Utility é compatível com dispositivos inteligentes iOS™ e Android™ e pode ser transferido para o seu dispositivo inteligente a partir do Google Play™ e da Apple App Store™. Android, Google, Google Play, YouTube e outras marcas são marcas comerciais da Google Inc.

D5500



Impressione os amigos com fotografias surpreendentes logo que as capturar.



Capture mesmo gradações de cor subtis com a mesma vivacidade com que as vê.



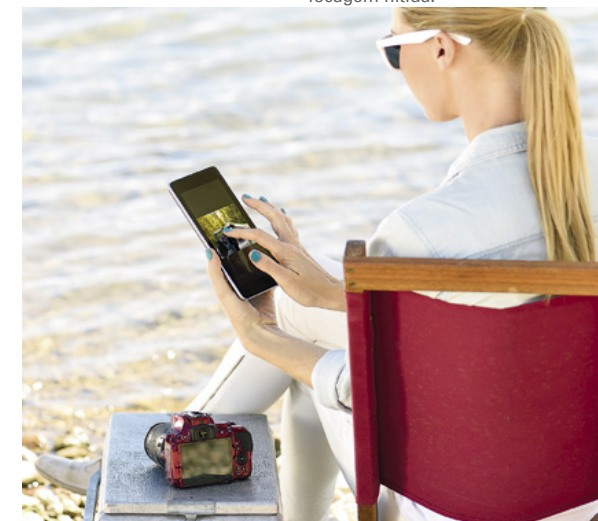
Tire fotografias sem efeito tremido sob iluminação reduzida com sensibilidade ISO elevada e redução de ruído avançada.



Acompanhe ações rápidas através do visor e capture cada movimento com focagem nítida.



Alto ou baixo? Encontre o seu próprio ponto elevado com o monitor multiângulo.



Transfira fotografias para o seu dispositivo inteligente e partilhe-as instantaneamente.



Cómodo monitor multiângulo com ecrã tátil.



Disparo remoto por Wi-Fi com um smartphone - ideal para fotografias de grupo.



Gravação de filmagens suave com focagem automática por toque.



Funcionamento intuitivo: altere rapidamente as definições através do ecrã tátil.



Transferência rápida de imagens da D5500 para um smartphone por meio de Wi-Fi incorporado.

Utilização intuitiva e completamente ligada

Ecrã tátil multiângulo

Tão intuitiva para disparar como qualquer dispositivo inteligente, a D5500 foi concebida para garantir que se sinta completamente em sintonia com o que está a fazer. Basta rodar, inclinar ou virar o monitor multiângulo para compor fotografias a partir de ângulos interessantes e tocar no sensível ecrã tátil para focar e disparar. Pode até ajustar definições como abertura, ISO e velocidade do obturador com um toque ao tirar fotografias. E, quando quiser ver o que fotografou, basta passar um dedo para percorrer as imagens, ou abra ou feche os dedos durante a reprodução.



Passa o dedo para a direita ou para a esquerda para se deslocar entre as fotografias e filmagens durante a reprodução.

Abra ou feche os dedos para fazer zoom de aproximação ou de afastamento.



Altere rapidamente as definições através do ecrã tátil.

Criar e ligar



Porquê guardar espantosas fotografias de qualidade D-SLR só para si? Graças à função Wi-Fi incorporada da D5500, as fotografias podem ser enviadas diretamente para qualquer dispositivo inteligente² para ficarem prontas para transferir facilmente para as redes sociais. Como proprietário de uma Nikon, também pode tirar partido dos 20 GB de armazenamento gratuito no NIKON IMAGE SPACE. A função Wi-Fi torna mesmo possível fotografar remotamente utilizando o seu dispositivo inteligente: graças ao monitor multiângulo e à qualidade das imagens da D5500, os seus autorretratos vão chamar as atenções.

² Para preparar o seu dispositivo inteligente para a receção de fotografias, transfira gratuitamente o Wireless Mobile Utility. O Wireless Mobile Utility é compatível com dispositivos inteligentes iOS™ e Android™ e pode ser transferido para o seu dispositivo inteligente a partir do Google Play™ e da Apple App Store™. Android, Google, Google Play, YouTube e outras marcas são marcas comerciais da Google Inc.

Trata-se de conforto e estilo

A excepcionalmente portátil D5500 será a sua câmara ideal com mais frequência do que esperaria. A nova estrutura monocoque garante uma construção elegante mas resistente e permite a existência de um punho profundo. Agarre nesta câmara e ficará surpreendido com a sua leveza: dobre os seus dedos em redor do punho e não vai querer largá-la. Os botões recém-concebidos são mais fáceis de alcançar e apresentam um acabamento texturado que empresta à câmara um sentido de estilo definido. Também eficiente em termos energéticos, a bateria de iões de lítio recarregável EN-EL14a incluída proporciona aproximadamente 820 imagens fixas por carregamento.³ E não é apenas a câmara que é tão portátil: a nova teleobjetiva com zoom AF-S DX NIKKOR 55–200mm f/4–5.6G ED VR II dispõe de um mecanismo da objetiva retrátil e de uma construção incrivelmente compacta. Com esta objetiva e com a D5500, pode descobrir as vantagens criativas de fotografar com teleobjetiva sem ter de transportar equipamento pesado.

³ No modo de obtenção imagem a imagem e com base nas normas CIPA.



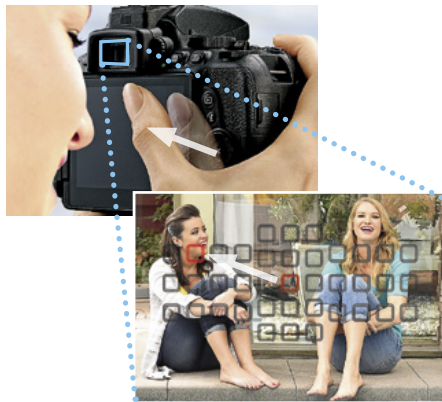
D5500 + AF-S DX NIKKOR 55–200mm f/4–5.6G ED VR II

D5300 + AF-S DX VR Zoom-Nikkor 55–200mm f/4–5.6G IF-ED

Veja e guarde

Disparo com visor intuitivo

A D5500 acrescenta um novo nível de comodidade ao disparo com visor. Graças à recém-introduzida função Fn por toque, pode ajustar rapidamente as principais definições através do ecrã tátil sem desviar o olhar do visor. Podem ser atribuídas até oito definições a esta função, incluindo pontos de focagem, modos de área AF, abertura e sensibilidade ISO. Os números e os ícones a confirmar as alterações que fizer aparecem no visor.



Altere rapidamente o ponto de focagem fazendo deslizar o dedo polegar pelo ecrã tátil.

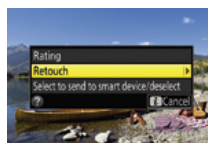
Altere rapidamente as principais definições



Uma vez que nunca se sabe o desenrolar dos acontecimentos, a D5500 facilita a rápida alteração das definições através do botão **i**. Quer esteja a disparar através do visor ou em Visualização em direto, o botão **i** dá-lhe acesso direto às definições utilizadas com frequência sem ter de entrar no menu da câmara. Durante a reprodução de imagens, pode utilizar o botão **i** para saltar para o Menu de retoque ou selecionar as imagens que pretende enviar para os seus dispositivos inteligentes.



Durante o disparo com visor Altere rapidamente as definições através do botão **i**, mesmo quando o monitor da câmara estiver desligado.



Durante a reprodução Pressione o botão **i** na parte de trás da câmara para classificar imagens, retocar fotografias, editar filmagens e selecionar imagens para enviar para um dispositivo inteligente.

Imagens que impressionam sempre

Esqueça o efeito tremido e desfrute da liberdade de criar imagens vibrantes, ricamente detalhadas. Concebido especificamente sem filtro ótico de passagem baixa (OLPF), o grande sensor de imagem de formato DX da D5500 tira o maior partido da resolução de 24,2 megapixels da câmara a fim de produzir imagens com detalhe incrivelmente nítido, especialmente quando capturadas com uma objetiva NIKKOR. E com o processador de imagem EXPEED 4 da Nikon a possibilitar funcionamento de alta velocidade, redução de ruído avançada e gravação de filmagem suave, tem tudo para capturar momentos inesquecíveis com confiança.



Sensibilidade superior à luz

Capture fotografias e filmagens brilhantes mesmo quando a luz é escassa. Com uma ampla gama ISO de 100–25 600, vai conseguir imagens nítidas e limpas mais vezes do que nunca. Desfrute da liberdade de capturar imagens sem efeito tremido em eventos e festas em interiores sem utilizar flash.



25 600 ISO

Reflita perfeitamente a sua visão criativa



O sistema Picture Control na câmara da D5500 torna mais fácil o controlo completo da nitidez, contraste, luminosidade, matiz e saturação quando captura fotografias e vídeo. Escolha entre sete modos: Standard, Neutro, Vivo, Monocromático, Retrato, Paisagem e Uniforme. A nova definição Uniforme retém todos os detalhes e preserva as informações de tons ricos, tornando-a a opção ideal se planejar retocar as imagens depois da captura.

Não permita que uma iluminação difícil estrague uma fotografia

Dois modos ajudam-no a capturar os detalhes nas áreas escuras e brilhantes quando fotografa imagens em condições de luz intensa ou em contraluz. O modo HDR (gama dinâmica elevada) é ideal para motivos estacionários e o modo D-Lighting ativo é ideal para fotografias de motivos em movimento. Ambos os modos permitem-lhe selecionar o nível de intensidade.



• Objetiva: AF-S DX NIKKOR 18–55mm f/3.5–5.6G VR II
• Qualidade de imagem: RAW (NEF) de 14 bits
• Exposição: Modo [A], 1/100 seg., f/8 • Equilíbrio de brancos: Automático
• Sensibilidade: 200 ISO • Picture Control: standard
©Dixie Dixon



Tenha uma visão íntima da ação

Veja o mesmo que a câmara vê e fotografe com clareza absoluta. Quer esteja a fotografar uma festa de amigos ou um concerto de rock, olhe através do visor e fotografe sem atrasos nem distrações. Para tornar o processo de fotografar ainda mais fácil, a D5500 mostra automaticamente a imagem que acabou de fotografar no monitor LCD no momento em que desvia o olhar do visor.

Fotografia que não perde nada

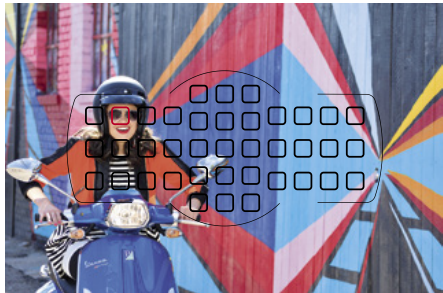
Bloqueie os motivos em movimento rápido

Alguns motivos movimentam-se de modo demasiado rápido e errático para serem mantidos focados. Com 39 pontos de focagem que cobrem uma vasta área do enquadramento, o sistema de focagem automática da D5500 ajuda-o a capturar e a acompanhar o motivo com notável precisão. Escolha entre diversos modos de área AF, incluindo AF de ponto simples, AF de área dinâmica, seguimento 3D e AF de área automática.

Agarre aqueles momentos de fração de segundo

Mesmo quando a ação é rápida, a D5500 consegue acompanhar. Capaz de disparar a umas rápidas 5 imagens por segundo⁴ com completo desempenho de AF, esta câmara captura todos os movimentos. Podem fazer-se instantâneos de gestos fugidios ou de expressões faciais no momento exato e com todo o detalhe, graças à resolução de 24,2 megapixels da câmara.

⁴ Com base nas diretrizes CIPA.





Fotografia tirada de cima, com a câmara afastada do corpo.



Fotografia a partir de um ângulo baixo.



VI Super viva (Efeitos especiais)



POP Pop (Efeitos especiais)



Lo Escuro (Efeitos especiais)



Br Brilho (Efeitos especiais)



Cor Cor seletiva (Efeitos especiais)



Sil Silhueta (Efeitos especiais)

Dê asas à sua energia criativa

Descubra um ponto de vista completamente novo

Quer fotografe de um ponto superior ou inferior, o monitor multiângulo da D5500 garante confortáveis fotografias em Visualização em direto. Seja qual for a posição em que segure na câmara, o amplo ecrã tátil de 8,1 cm (3,2 pol.) facilita a captura da fotografia que pretende.



Dê às suas imagens um toque artístico

Transforme as suas fotografias e filmagens em obras de arte únicas. Escolha dentre dez Efeitos especiais, incluindo Super viva, Cor seletiva e Miniatura, e aplique-os na câmara ao mesmo tempo que fotografa. Fotografe em Visualização em direto e os efeitos aparecem no ecrã em tempo real, para poder verificar o resultado final antes de tirar a fotografia.



Efeitos especiais na D5500

- Visão noturna · **VI** Super viva · **POP** Pop
- Ilustração fotográfica^{5, 6} · Câmara de brincar⁵
- Efeito de miniatura^{5, 7} · Cor seletiva⁵
- Silhueta · Brilho · Escuro

⁵ Estes efeitos podem ser ajustados na Visualização em direto.
⁶ As filmagens efetuadas com este efeito são reproduzidas como uma apresentação de diapositivos composta por uma série de imagens fixas.
⁷ Filmagens efetuadas com este efeito reproduzidas a alta velocidade. O som não é gravado.

Crie imagens acabadas no local

Recorte, redimensione ou aplique efeitos de filtro e acrescente o toque final às suas imagens na câmara com o Menu de retoque. Novas opções na D5500 incluem Ilustração fotográfica e Pintura, assim como edição simples de filmes.

Menus de retoque na D5500

- Processamento NEF (RAW) · Recorte
- Redimensionar · D-Lighting · Retoque rápido
- Correção do efeito de olhos vermelhos · Endireitar
- Controlo de distorção · Correção da perspetiva
- Olho de peixe · Efeitos de filtro · Monocromático
- Sobreposição de imagens · Contorno de cor
- Ilustração fotográfica · Desenho a cores
- Efeito de miniatura · Cor seletiva · Pintura
- Editar filmagem

Impulsione mais as suas fotografias



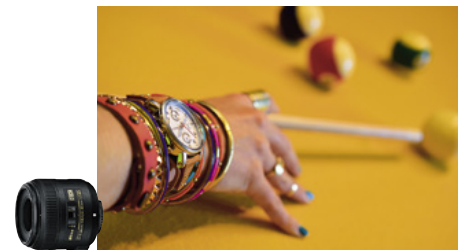
AF-S DX NIKKOR 10–24mm f/3.5-4.5G ED

Esta objetiva de zoom de ultragrande angular proporciona perspectivas dramáticas com distorção mínima. Na sua amplitude máxima de 10 mm, cobre um ângulo de visão de 109°, que é quase o de olho de peixe, e ultrapassa a vista que vemos com os nossos próprios olhos.



AF-S DX NIKKOR 35mm f/1.8G

Objetiva rápida de distância focal fixa para belos efeitos de bokeh (desfocagem do fundo). Esta objetiva produz imagens que combinam uma nitidez surpreendente com fundos deslumbrantes, ligeiramente tremidos. É também notável sob iluminação reduzida, graças à abertura rápida.



AF-S DX Micro NIKKOR 40mm f/2.8G

Objetiva pequena e leve, concebida para utilização a muito curta distância. Permite capturar detalhes complicados e texturas delicadas, e reproduzi-los contra belas desfocagens do fundo (bokeh).

Mais objetivas, mais variedade

A qualidade das objetivas NIKKOR é uma das principais vantagens das D-SLR da Nikon sobre qualquer outro tipo de câmara. Utilize uma objetiva rápida para um belo fundo desfocado, uma teleobjetiva para motivos distantes ou uma grande angular para efeitos dramáticos.

Seja qual for a que escolher, obtém a precisão e a flexibilidade para tirar o maior partido da resolução de 24,2 megapixels da câmara: desfrute da captura de fotografias com cores vivas e contraste surpreendente ou experimente efeitos cinematográficos ao gravar filmagens.

NIKKOR



AF-S DX NIKKOR 18–300mm f/3.5–6.3G ED VR

A companheira de viagem ideal, esta objetiva com zoom ultrapotente de 16,7x oferece excelente qualidade de imagem e incrível versatilidade. A poderosa Redução da vibração incorporada permite fotografar a velocidades do obturador até quatro stops mais lentas⁹ e ajuda a contrariar os efeitos da vibração da câmara para obter imagens claras e sem efeito tremido.

⁹ Com base nas normas CIPA.



- Objetiva: AF-S DX NIKKOR 35mm f/1.8G
 - Qualidade de imagem: RAW (NEF) de 14 bits
 - Exposição: Modo [M], 1/125 seg., f/3.5
 - Equilíbrio de brancos: Automático
 - Sensibilidade: 400 ISO
 - Picture Control: Neutro (aplicado na pós-produção)
- ©Dixie Dixon

Ligando um Speedlight SB-500 à D5500 por meio de um Cabo remoto TTL SC-28/SC-29⁹ pode iluminar uma cena a partir de vários ângulos. Aqui, o flash está voltado para trás e refletido numa folha de papel branco por trás do fotógrafo, iluminando uniformemente o motivo.

⁹ É necessário um cabo remoto TTL SC-28/SC-29 para ligar um Speedlight não incorporado na câmara à D5500.



Controle a luz

Nem sempre é fácil capturar os motivos exatamente como os vemos quando se fotografa com iluminação ambiente. Em condições de escuridão ou de contraluz, o flash incorporado da D5500 ilumina automaticamente o motivo. Quando pretender maior controlo sobre a qualidade e a direção da luz, os Speedlights da Nikon, como o SB-300, são uma forma prática de obter imagens criativas, maravilhosamente iluminadas. Para filmes em vídeo, experimente o SB-500, que dispõe de uma luz LED de grande intensidade incorporada, ideal para filmagem.



SB-500 acoplado à D5500

Filmagens que realizam os seus sonhos mais fantásticos



Ação reproduzida de forma espantosamente suave



Fotografar é apenas parte do divertimento com a D5500. Quando a ocasião pede uma gravação em vídeo, a função D-Movie grava clipes de vídeo suaves e finalmente detalhados em Full HD até 50p/60p fotogramas por segundo. O ecrã multiângulo alimentará ainda mais a sua criatividade, enquanto os efeitos cinematográficos das objetivas NIKKOR vão merecer-lhe a inveja até de cineastas profissionais.

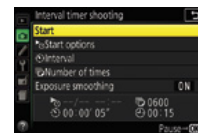
Resultados brilhantes, mesmo em condições de iluminação insuficiente

Com uma gama ISO expansível até 25 600 ISO, pode capturar filmagens ricas e claras mesmo com iluminação limitada. Desfrute da liberdade de filmar cenas de rua noturnas ou de gravar o divertimento de festas em interiores, tudo sem utilizar equipamento extra de iluminação.

Ligue instantaneamente a televisores e monitores

As filmagens e fotografias da D5500 podem parecer boas no monitor da câmara, mas espere até as ver num HDTV. Ligue facilmente a câmara a ecrãs externos utilizando o respetivo conector minipino HDMI (Tipo C). Tire partido da compatibilidade da câmara com HDMI-CEC para controlar a reprodução com um controlo remoto de TV.

Dispare com um fluxo diferente



As filmagens não são a única maneira de capturar uma sequência de eventos com a D5500. O modo de Intervalos de disparo da câmara permite-lhe tirar uma série de fotografias a intervalos fixos, até 9999 imagens. Esta sequência de imagens de alta qualidade pode depois ser utilizada para criar espantosas sequências temporizadas.¹⁰ Se estiver a fotografar uma cena em que a luminosidade muda gradualmente, como ao nascer ou ao pôr do sol, utilize a função de suavização da exposição para obter transições suaves entre cada imagem e conseguir resultados de aspeto natural sem tremeluzir.

¹⁰ Necessita de software de terceiros.

Funcionalidades de áudio avançadas para um áudio nítido e claro



Microfone incorporado



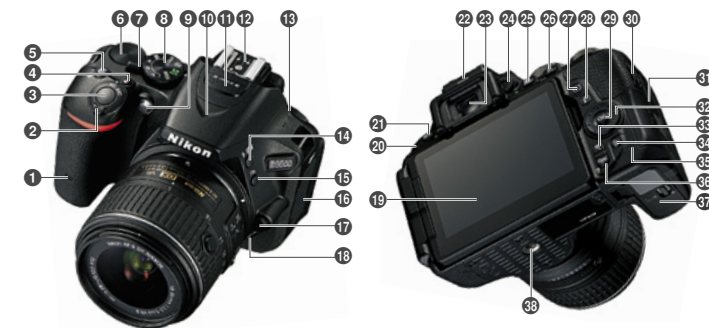
Controlo de sensibilidade do microfone

A qualidade do som pode definir uma filmagem. Felizmente, a D5500 dispõe de um microfone estéreo incorporado e é compatível com o Microfone estéreo ME-1 da Nikon, que capta menos ruído causado pelo mecanismo de focagem automática da objetiva. Ambos os microfones podem ser automática ou manualmente otimizados, antes ou durante uma captura.



Microfone estéreo ME-1 acoplado à D5500

Nomenclatura



- | | | |
|---|--|---|
| 1 Recetor de infravermelhos para Controlo remoto ML-L3 (frente) | 15 Botão de funções | 26 Botão de bloqueio de AE/AF/Botão de proteção |
| 2 Botão de alimentação | 16 Tampa do conetor (Terminal para acessórios, Conetor para microfone externo, USB e conetor A/V) | 27 Botão reprodução |
| 3 Botão de disparo do obturador | 17 Botão de desbloqueio da objetiva | 28 Botão $\frac{1}{2}$ |
| 4 Botão de filmagem | 18 Botão de modo de obturação/Botão de disparo contínuo/Botão de autotemporizador/Botão de controlo remoto | 29 Botão OK |
| 5 Botão da compensação de exposição/Botão de ajuste da abertura/Botão da compensação do flash | 19 Monitor multiângulo | 30 Tampa do conetor HDMI |
| 6 Disco de controlo | 20 Recetor de infravermelhos para Controlo remoto ML-L3 (traseira) | 31 Tampa da ranhura do cartão de memória |
| 7 Botão de visualização em direto | 21 Botão de menu | 32 Multisseleitor |
| 8 Disco de modos | 22 Sensor de movimento ocular | 33 Botão zoom de reprodução de aproximação |
| 9 Iluminador auxiliar de AF/luz do autotemporizador/luz de redução do efeito de olhos vermelhos | 23 Ocular do visor | 34 Botão eliminar |
| 10 Flash incorporado | 24 Controlo de ajuste dióptrico | 35 Luz de acesso ao cartão de memória |
| 11 Microfone estéreo | 25 Botão de informações | 36 Botão zoom de reprodução de afastamento/Botão de miniaturas/Botão de ajuda |
| 12 Sapata de acessórios (para unidades de flash opcionais) | | 37 Tampa do compartimento da bateria |
| 13 Altifalante | | 38 Encaixe do tripé |
| 14 Botão de modo de flash/ | | |

